

Les placards sont compris dans la surface des pièces.

LEGENDE	
F	FENETRE
PF	PORTE FENETRE
BC	BAIE COULISSANTE
LL	LAVE-LINGE
LV	LAVE-VAISSELLE
R	REFRIGERATEUR
BSO	BRISE SOLEIL ORIENTABLE
GC	GARDE-CORPS
[Symbol]	HAUTEUR INFÉRIEURE A 1.80M
[Symbol]	ESPACE TECHNIQUE ELECTRIQUE DU LOGT.
[Symbol]	FAUX-PLAFOND OU SOFFITE : HSFP mini 2.20m
[Symbol]	RETOMBEE DE POUTRE
[Symbol]	CLOISON DÉMONTABLE
Hauteur sous plafond des pièces principales sauf mention particulière : 2.50m	

# L'ATELIER

58 logements collectifs  
Route du Barioz - ARGONAY



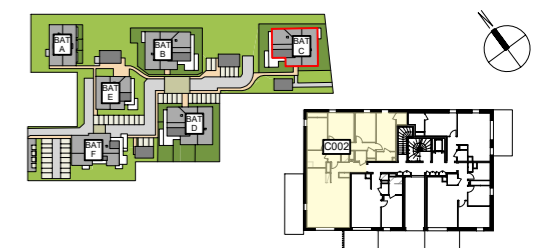
Une co-réalisation signée



ETAGE	N° APPART.	TYPE
RDC	C-002	T5

Entrée	y compris placard	7.68 m <sup>2</sup>
Sdb		5.96 m <sup>2</sup>
Wc 1		1.26 m <sup>2</sup>
Wc 2		1.81 m <sup>2</sup>
Cellier		1.12 m <sup>2</sup>
Dgt		8.98 m <sup>2</sup>
Chambre 1	y compris placard	15.21 m <sup>2</sup>
Sde		2.88 m <sup>2</sup>
Chambre 2		10.50 m <sup>2</sup>
Chambre 3		13.38 m <sup>2</sup>
Chambre 4	y compris placard	13.12 m <sup>2</sup>
Séjour / Cuisine		40.81 m <sup>2</sup>
<b>TOTAL HABITABLE</b>		<b>122.71 m<sup>2</sup></b>

Terrasse	20.00 m <sup>2</sup>
Jardin privatif	Env.188.33 m <sup>2</sup>



De Jong Architectes  
14 rue du Pré Paillard 74940 Annecy

## PLAN DE COMMERCIALISATION

plan non contractuel susceptible de modifications  
26 JUILLET 2024 Indice A Echelle : 1/100e

**NOTA BENE** : Des modifications ou des adaptations sont susceptibles d'être apportées à ce plan en fonction des impératifs techniques et des tolérances d'exécution lors de la réalisation, tant en ce qui concerne les dimensions que les équipements. Les éléments indiqués en pointillé ne sont pas fournis, sauf information contraire. Les canalisations, barbacanes, descentes d'eaux pluviales, retombées, faux-plafond, trappes de visite, radiateurs, soffites ou caissons techniques, tout comme les pentes ne figurent pas sur ce plan. Les surfaces des appartements, balcons, terrasses, jardins sont données à titre indicatif, la surface des placards est comprise dans la surface de la pièce correspondante